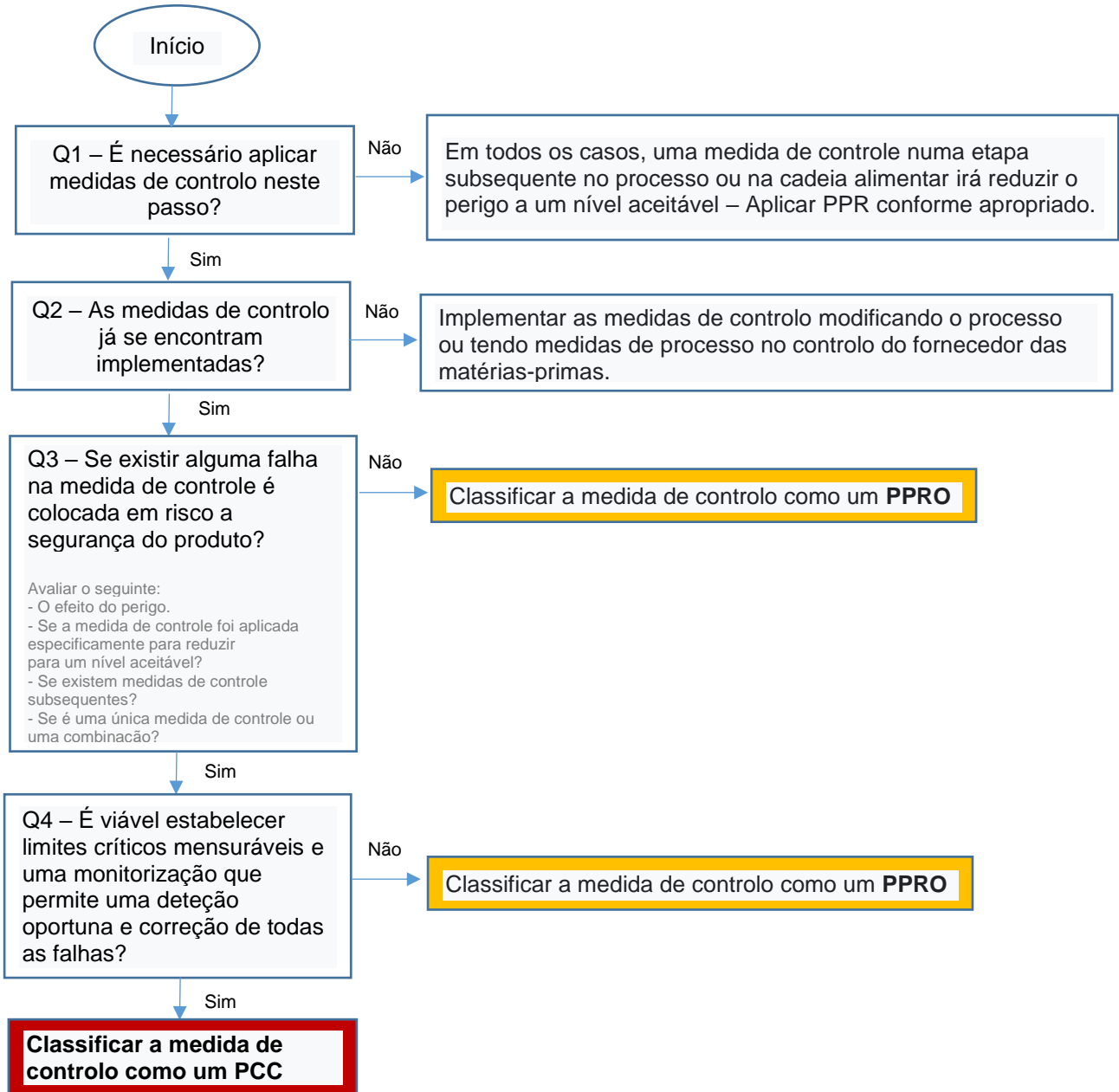


Todos os perigos identificados na análise de risco considerados como significativos são levados à **Árvore de Decisão** (aprovada pela EPA) de modo a identificar se os perigos são PCC's ou são controlados pelo PPRO's.



### Motivo da Revisão:

V.	Data	Motivo
6	01-08-2023	Revisão da árvore de decisão tendo por base a referência GENERAL PRINCIPLES OF FOOD HYGIENE CXC 1-1969, Codex Alimentarius, Revised in 2022 – não foi considerado serem realizadas alterações – realizadas apenas pequenas correções de gralhas;
5	04-08-2021	Revisão da árvore de decisão tendo por base a referência do Manual da FSSC 22000 “Guidance document: ISO 22000 Interpretation” - FSSC 22000 Version 5   December 2019;